

PT Indosat, Tbk - Full Services & Network Provider
Berbasis Triple Bottom Line

Proposed By:

Yanuar Rizky

<http://elrizky-online.tripod.com>

Objective

- Mendayagunakan Potensi Model Bisnis Indosat Grup (Profit Oriented)
- Melakukan Proses Stimulasi Ekonomi Kerakyatan: Sinergi Sektor Makro dan Sektor Mikro Dunia Usaha (Natural Capital)
- Menciptakan integritas proses bisnis yang solid di Indonesia (Social Capital)

→ Visi: ICI On A2Q is Our C

(Intellectual Continous Improvement On Alliances Quantity and Quality is Our Commitment)

Undiscovered Zone - Capital Market Cycle

---- Dari RT/RW Ke Internet Menuju Pasar Modal

I. Networking Technology

II. Inovative Services

IV. Strategi Limitasi Digital Divide: +Telematika

Populasi 200 Juta Penduduk Indonesia

Populasi Internet 2 Juta

Populasi Investor Lokal 10.000

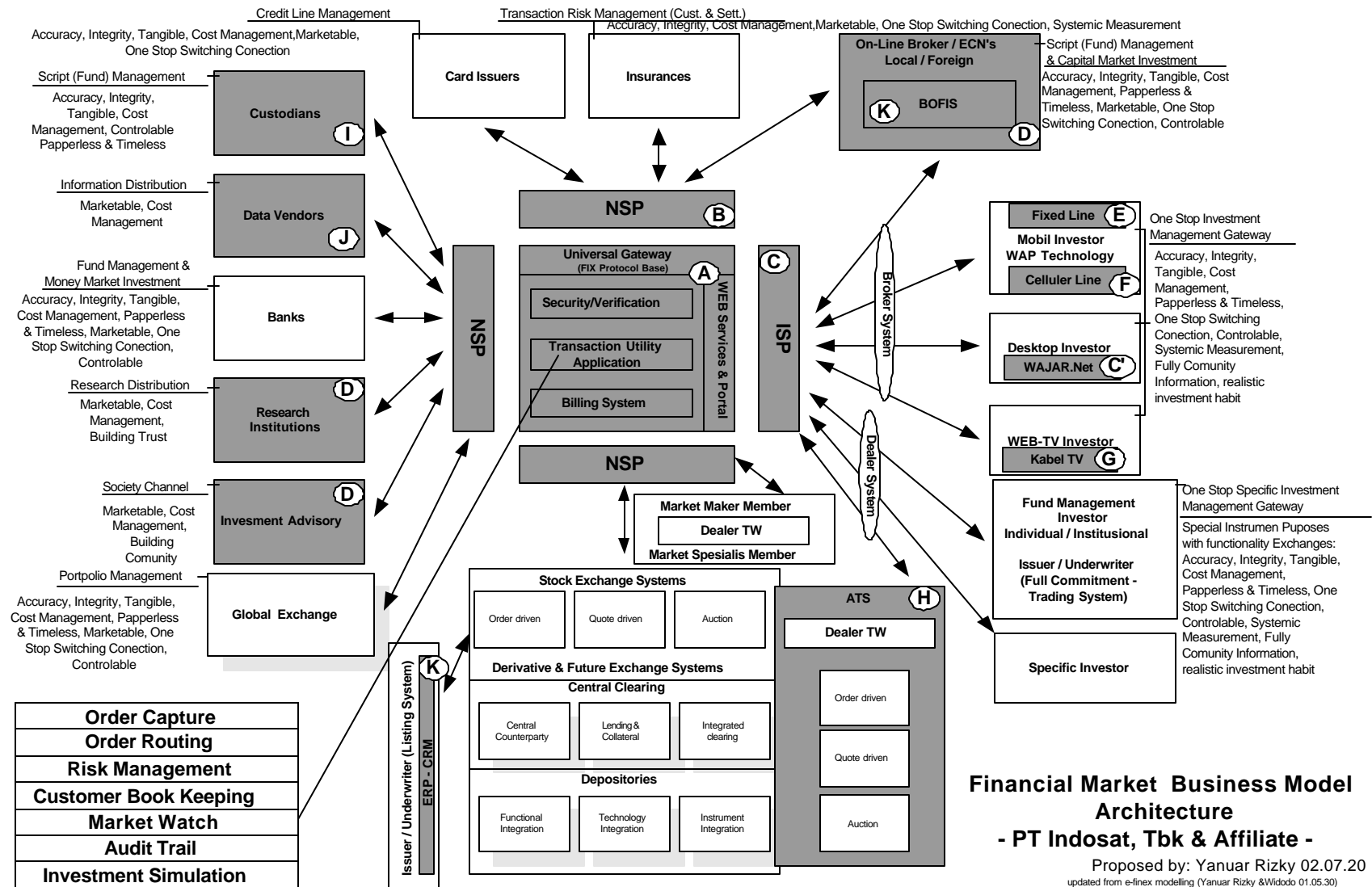
Point Of Sale

III. Strategi Limitasi Society Knowledge Divide: Sinergi Komunitas

V. Strategi Penurunan Resiko Pasar:

Joint Forum SRO, Bapepam, BI, LKBB, DepHubTel, Meneg KomInfo, Meneg BUMN, DepKeh dan Kejaksaan

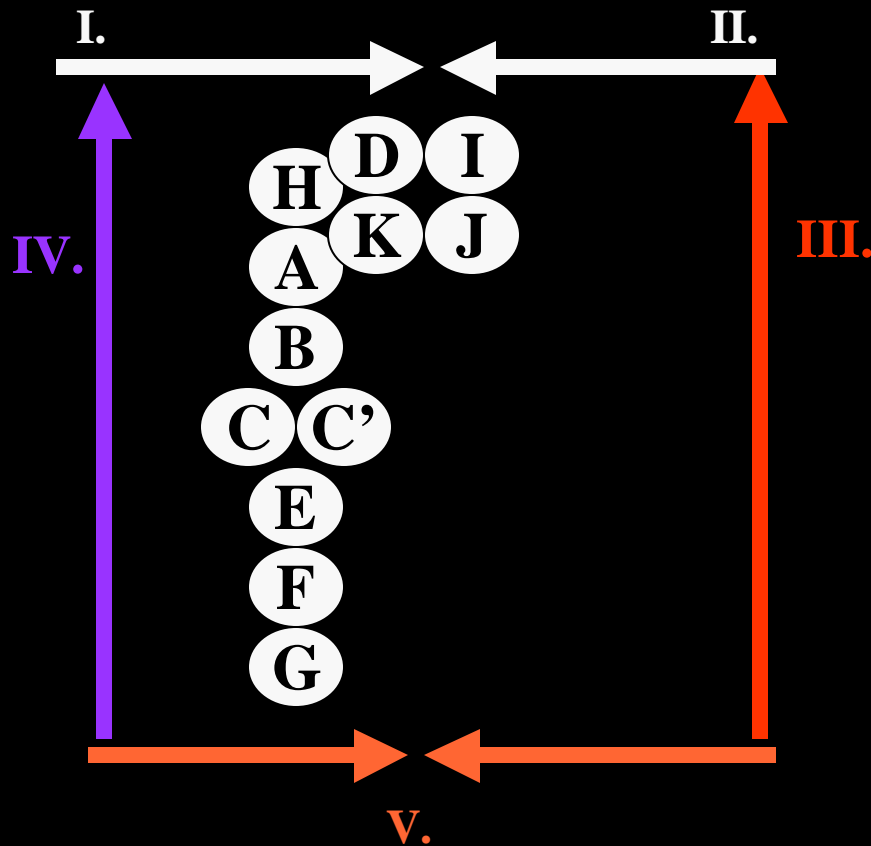
Model Bisnis



Financial Market Business Model Architecture
- PT Indosat, Tbk & Affiliate -

Proposed by: Yanuar Rizky 02.07.20
updated from e-Innex modelling (Yanuar Rizky & Widodo 01.05.30)

Matriks = Strategi x Model Bisnis



Alternatif “Vehicle” Dengan Memoles:

1. Indosat
2. Lintas Artha
3. Artha Jasa
4. EDI
5. EDI – Biro Adm. Efek
6. Akses Sekuritas (Anak EDI ?)
7. Satelindo – IM3

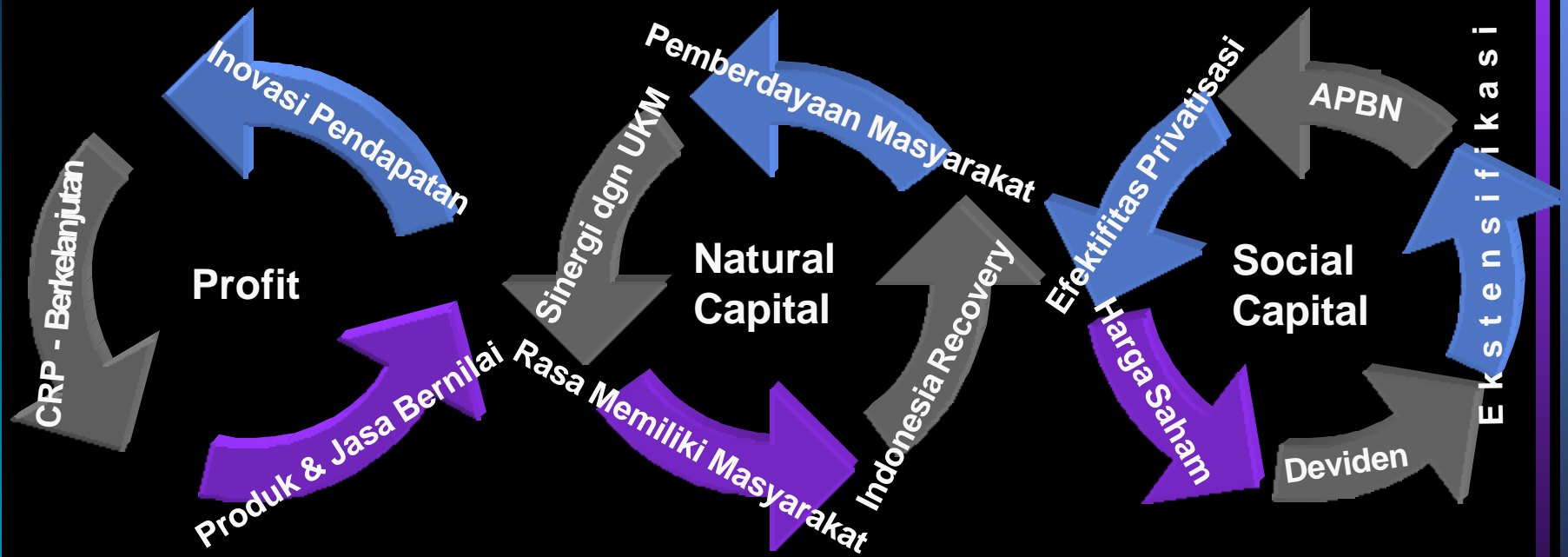
Aliansi Strategis:

1. Bank anggota Artha Jasa
2. ICON+ PLN
3. UKM – Koperasi:
Model Warnet To RT-RW

Production Channel

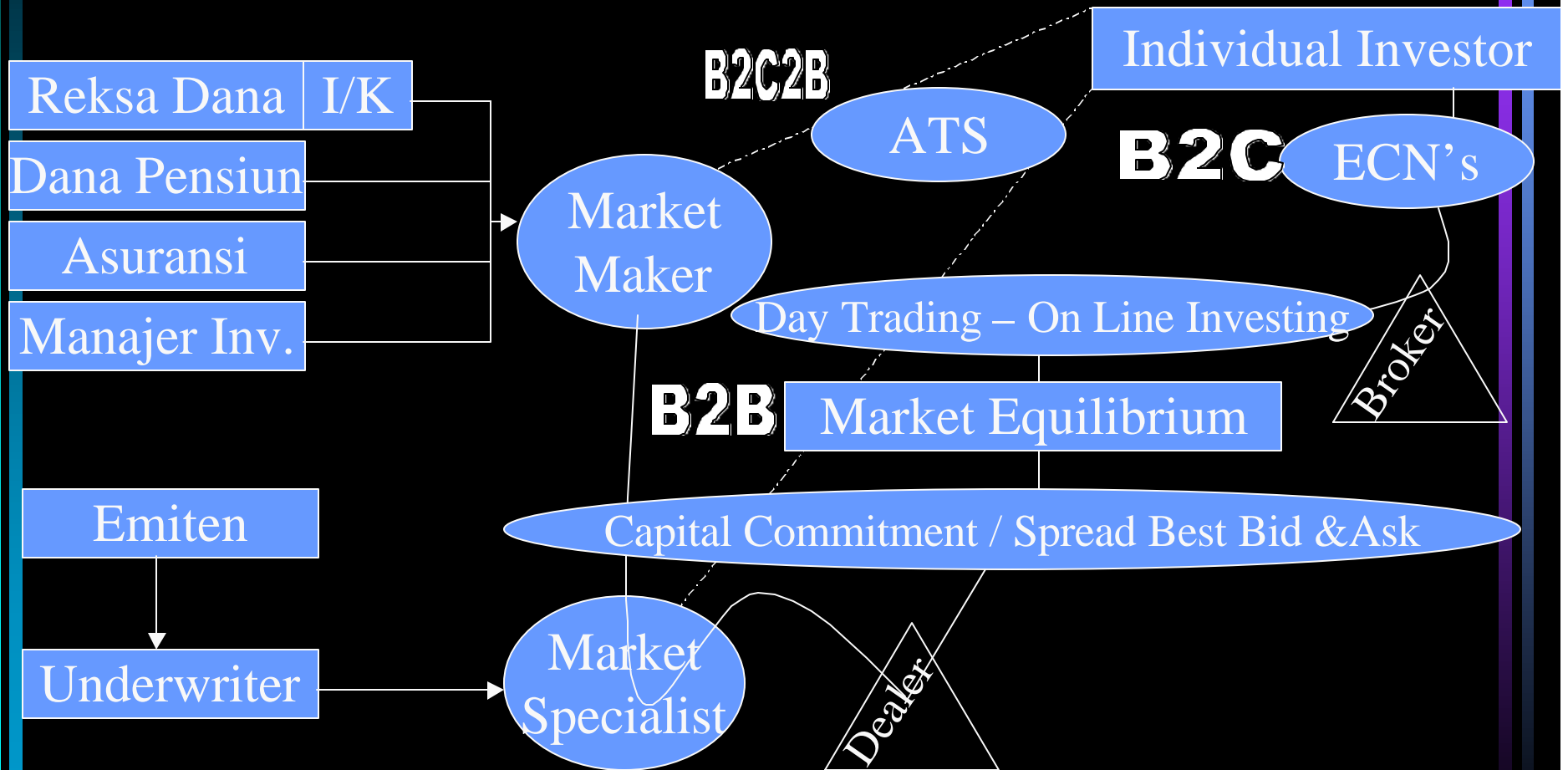
- e-Finex Solution untuk stabilisasi Networking di sektor makro dengan model pemberdayaan seluruh aset korporasi dan afiliasi dan memolesnya sesuai kebutuhan B2B2G
- WAJAR.Net (Warung Aliansi Jaringan Antar Rumah di Internet) untuk Stimulasi di sektor mikro yang memungkinkan inovasi jasa berkembang tepat sasaran dan terbuka bagi inovasi jasa B2C2B

Goals Setting



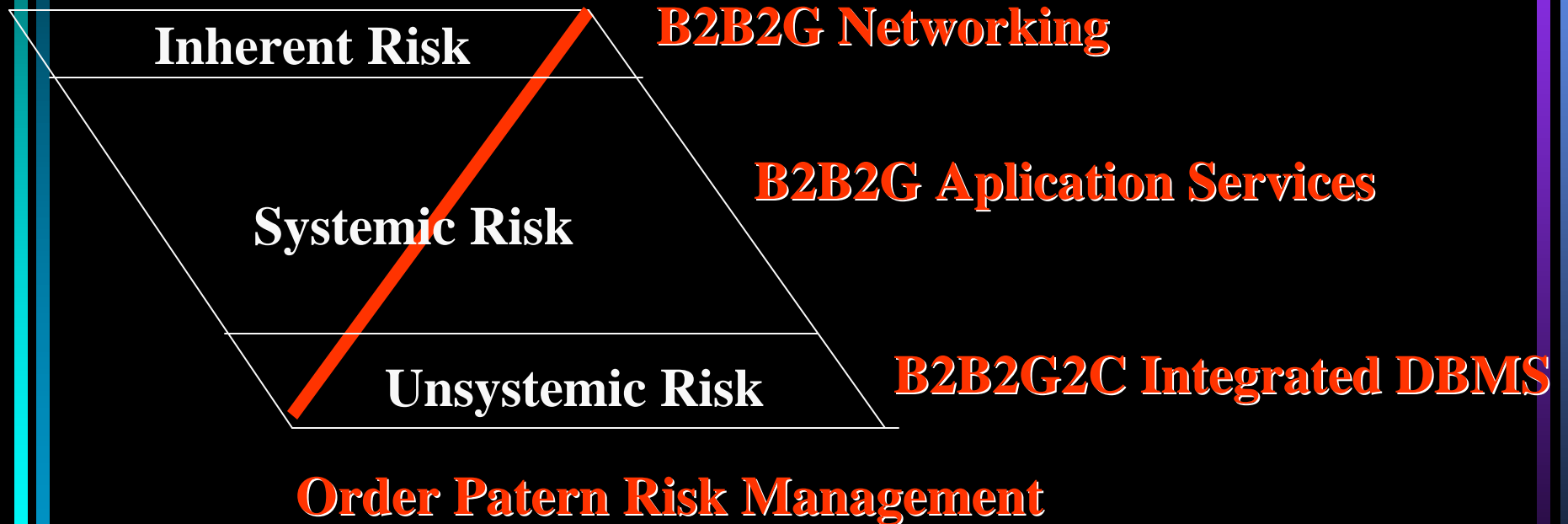
Topologi Globalisasi e-Finance

-- Pasar Modal Indonesia Masa Depan

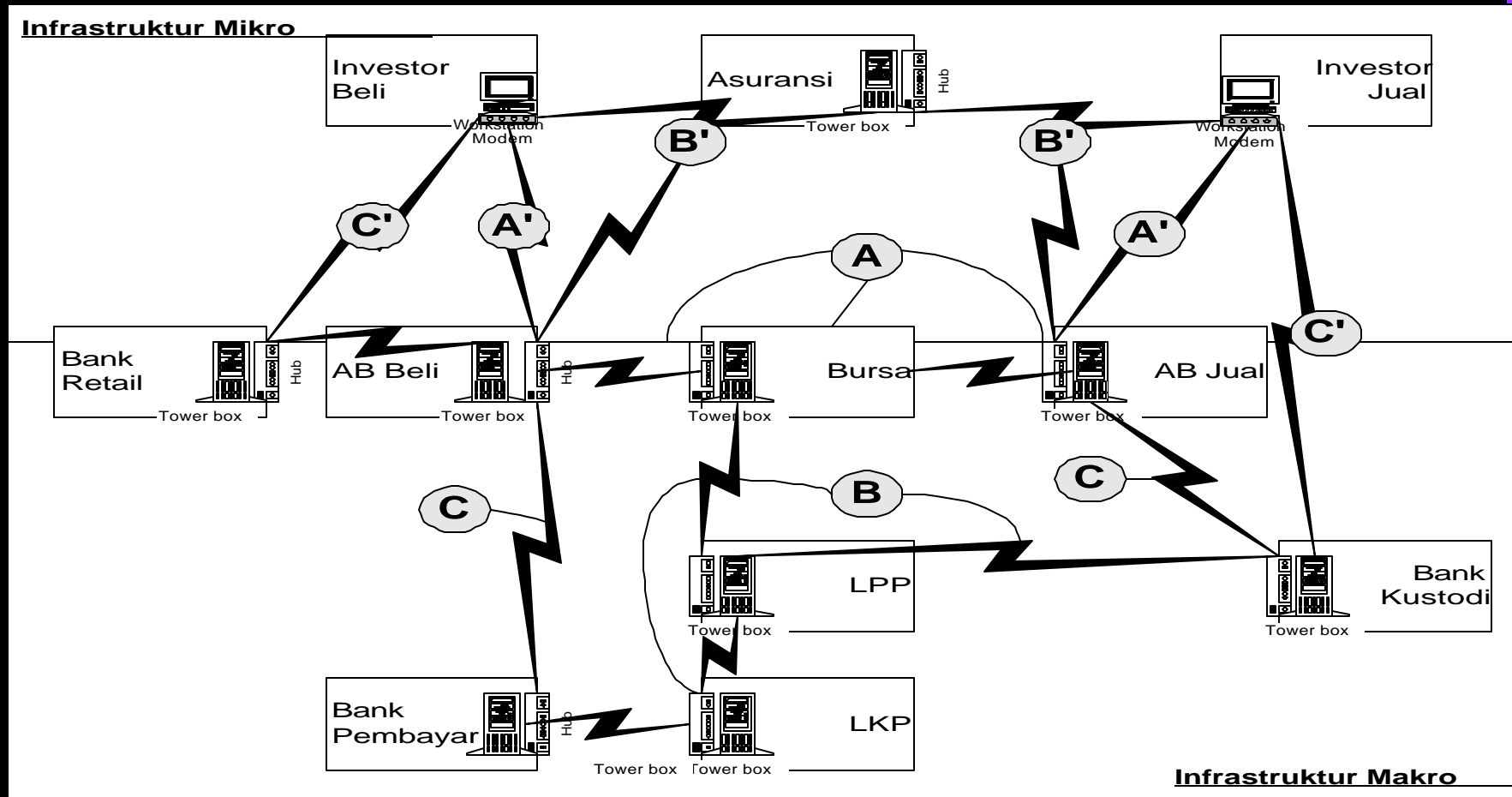


Risk Management – Sebuah Peluang

Credit Risk Management

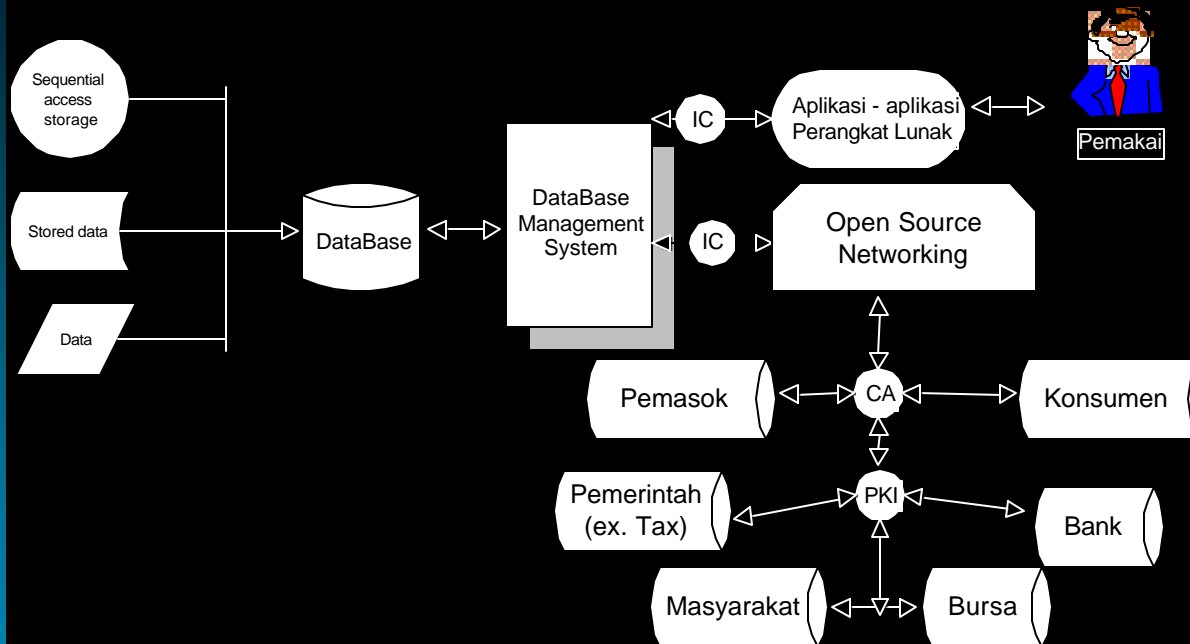


Topologi Desain Sistem Perdagangan Bursa



Syarat utama Risk Management: Integrasi STP → Infrastruktur Makro = Infrastruktur Mikro
→ integrated datawarehouse (alat order pattern risk management & post audit)
Kondisi saat ini = belum ada penyedia jasa dan Infrastruktur mikro

Topologi Desain Sistem Pencatatan Bursa



Corporate Governance

Best Practice:

- ↑ Self Asesment,
- ↑ Systemic Risk Management (↓Human Error),
- ↑ Systemic Post Audit (peer review audit trail)

- Revolusi Teknologi menyebabkan lahirnya teori "dunia tanpa batas" dengan sekat-sekat internal control melekat dalam sistem informasi maju
- Hubungan antara Perusahaan dengan Suplier diterapkan dengan jalan basis teknologi, demikian pula dengan konsumen dan pemerintah
- Untuk dapat menjalin kerjasama real-time dan aman, diperlukan sistem aplikasi yang "open networking corridor"

Konklusi Yang Ditawarkan

- Harus dilakukan sebuah Master Plan terpadu antar institusi nasional dengan prinsip “Otoriter Yang Bijaksana” menuju kemakmuran dan percepatan pemulihan ekonomi nasional di era global, sehingga peran BUMN sebagai poros pelaksana percepatan tersebut adalah sebuah kepatutan → caranya dengan jalan pendekatan model bisnis baru (Business Oriented)